



MANUEL

N°1

DÉCEMBRE 2020

LA MÉLODIE

MANUEL DE CRÉATION DE MUSIQUE
Fruity Loops



AUTISMACQUISITION

FRUITY
LOOPS

SIRRIANDELAMARE

SOMMAIRE

1. Cadre de réalisation du manuel.....	3
1.1. Environnement.....	3
1.2. Finalité du manuel.....	3
2. Créer le morceau électronique « Mélodie 1 » ..	4
2.1. Pattern : Intro	4
2.2. Pattern : Hat.....	4
2.3. Pattern : Intro Accord	4
2.4. Pattern : Accord.....	5
2.5. Pattern : Clap	5
2.6. Pattern : Grille	6
2.6.1. SFX Cym Noisy	6
2.6.2. Grv Kick Acoustic 01	6
2.7. Pattern : Piano	7
2.8. Pattern : Bass.....	7
2.9. Pattern : Kick.....	7
2.10. Pattern : Rythme	8
2.11. Pattern : Melodie	8
3. Emplacement des patterns dans la piste principale du morceau « Mélodie 1 »	9



1. Cadre de réalisation du manuel

1.1. Environnement

Depuis plusieurs années, en plus de mes cours de piano, j'utilise des logiciels de musique électronique pour produire des courts morceaux de musiques. Je place régulièrement ces morceaux sur mon site internet dans la section musique :

<http://autismacquisition.com/index.php>

1.2. Finalité du manuel

J'ai placé à la suite les étapes de réalisation du morceau de musique électronique que j'ai produit avec le logiciel de production de musique électronique « Fruity Loops ». J'ai intitulé ce morceau de musique « Mélodie 1 ».

Les différents tableaux, que je vous présente, détaillent :

- Les noms des patterns ;
- Les numéros des tracks auxquels sont attribués les patterns ;
- Les plug-ins et les loops qui sont utilisés dans les patterns ;
- Les emplacements dans la piste principale des patterns.

A la fin de manuel, vous aurez créé, avec le logiciel Fruity Loops, le morceau de musique électronique « Mélodie 1 ». Vous pouvez l'écouter sur mon site dans la page suivante :

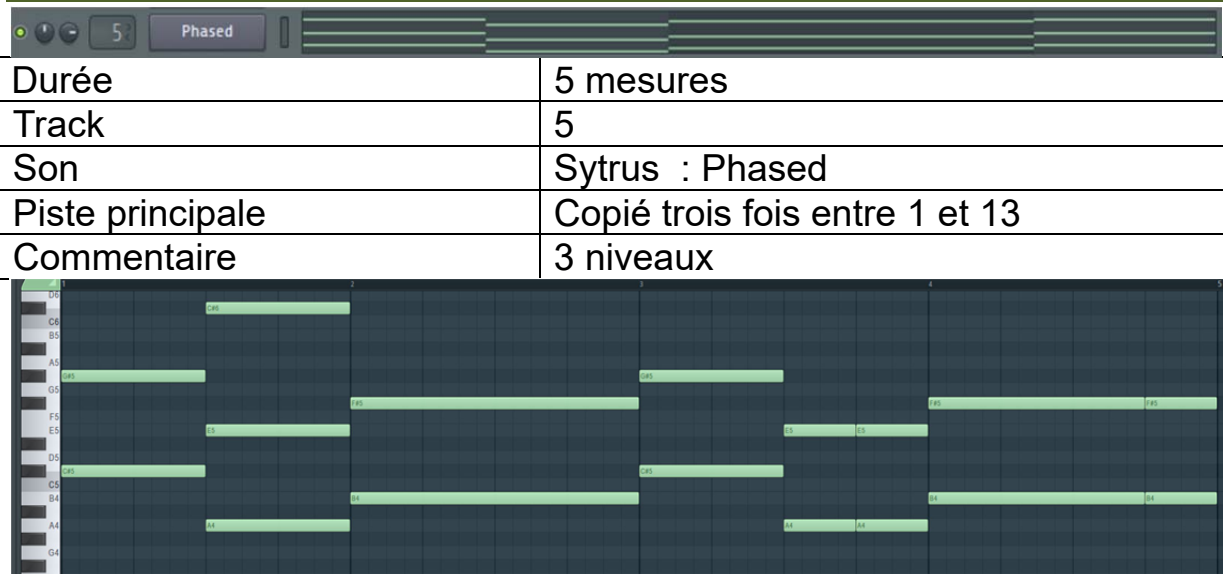
http://autismacquisition.com/musique/Musique_Morceau_select.php?musiquemorceau_num=64&musiquetype_num=1



2. Créer le morceau électronique « Mélodie 1 »

Tempo	128
-------	-----

2.1. Pattern : Intro



Durée	5 mesures
Track	5
Son	Sytrus : Phased
Piste principale	Copié trois fois entre 1 et 13
Commentaire	3 niveaux

2.2. Pattern : Hat



Durée	4 temps
Track	8
Son	Hat : Grv CH 05
Piste principale	Copié entre 5 et 13

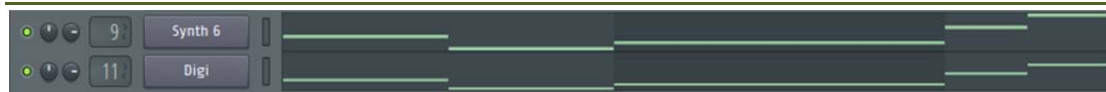
2.3. Pattern : Intro Accord



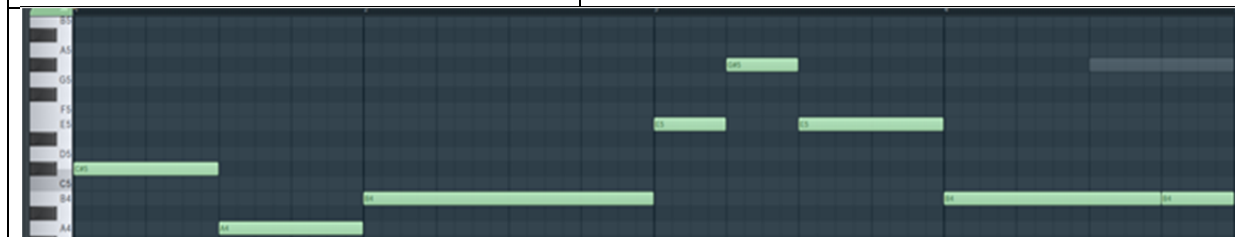
Durée	2 temps
Track	8
Son	Hat : Grv CH 05
Piste principale	Copié entre 4.3 et 5 (collé sur le 5)



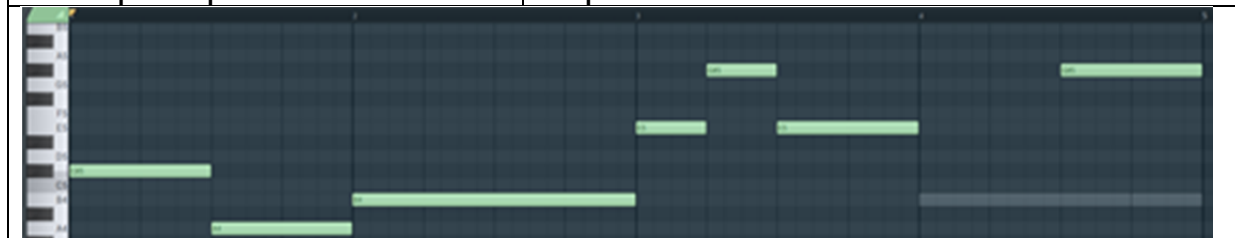
2.4. Pattern : Accord



Durée	5 mesures
Track	9
Son	Sytrus : Synth 6
Piste principale	Copié entre 5 et 13
Commentaire	Niveau du bas



Durée	5 mesures
Track	9
Son	Sytrus : Digi
Piste principale	Copié entre 5 et 13



2.5. Pattern : Clap

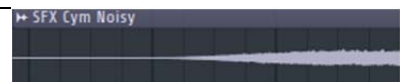



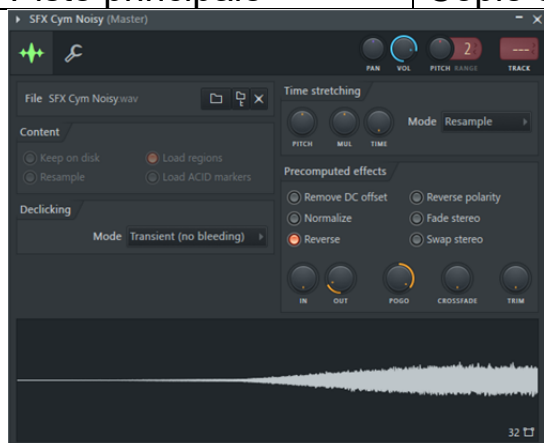
Durée	8 temps
Track	2
Son	Clap : 909 Clap
Piste principale	Copié entre 9 et 13



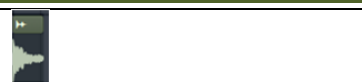
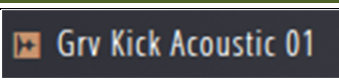
2.6. Pattern : Grille

2.6.1. SFX Cym Noisy

	
Track	?
Son	SFX Cym Noisy
Piste principale	Copié entre 9 et 13



2.6.2. Grv Kick Acoustic 01


	
Track	?
Son	Grv Kick Acoustic 01
Piste principale	Copié après 13



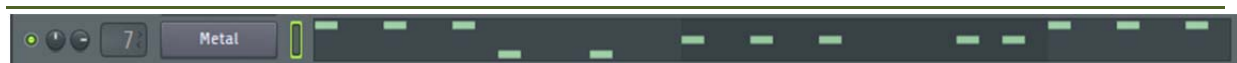
2.7. Pattern : Piano



Durée	5 mesures
Track	6
Son	Sytrus : Hypersaw pluck
Piste principale	Copié entre 13 et 25
Commentaire	Même schéma mélodique que l'intro. La longueur des mesures est la même. Le rythme change. Un note qui durait deux temps devient 3 quarts de temps.



2.8. Pattern : Bass



Durée	5 mesures
Track	7
Son	Sytrus : Metal
Piste principale	Copié entre 13 et 25



2.9. Pattern : Kick



Durée	8 temps
Track	1
Son	Kick : Grv Kick 16
Piste principale	Copié entre 13 et 25



2.10. Pattern : Rythme



Durée	8 temps
Track	1, 2, 8 et 4
Son	Kick : Grv Kick 16 Clap : 909 Clap Hat : Grv CH 05 Snare : Grv Snareclap 08
Piste principale	Copié entre 13 et 25

2.11. Pattern : Melodie



Durée	5 mesures
Track	14
Son	Sytrus : Acid
Piste principale	Copié entre 17 et 25



3. Emplacement des patterns dans la piste principale du morceau « Mélodie 1 »

Tempo

128

